

# ПРОМЫШЛЕННОЕ ОСВЕЩЕНИЕ



LGT-PROM-SOLAR-340



**Товар-участник акции «Осветим будущее вместе»**

Часть стоимости каждого товара компания LGT перечисляет в Благотворительный Фонд Константина Хабенского в помощь детям с онкологическими и другими тяжелыми заболеваниями.



# LGT-Prom-Solar-340

Светодиодный пыле-влагозащищенный  
светильник для промышленного освещения



## Область применения

Промышленные объекты  
Открытые территории  
Объекты с тяжелыми условиями эксплуатации  
Складские помещения и ангары

## Преимущества

- ✓ Высокая степень защиты корпуса IP67
- ✓ Отсутствие слепящего эффекта
- ✓ Защита от ХХ и КЗ
- ✓ Термозащита
- ✓ Грозозащита
- ✓ Высокая эффективность
- ✓ Защита от 380 В

## Монтаж

Светильник устанавливается на горизонтальную или вертикальную поверхность, или подвесы

В комплекте внешний разъем с IP68 для быстрого и безопасного подключения



## Конструкция

Корпус светильника выполнен из анодированного алюминиевого профиля, изготовленного методом экструзии

Возможность выбора цвета корпуса:  
Черный / серебристый

## Источник света

Модули на базе высокоэффективных светодиодов



## Источник питания



## Оптическая часть

Групповая оптическая система, выполненная из оптического поликарбоната



## Гарантия

5 лет

## Данные для заказа

Крепление	Размеры упаковки (ДхШхВ)	Кол-во в упаковке	Объем	Вес брутто
Винт-петля	633x326x181 мм	1 шт.	0,0374 м <sup>3</sup>	8,84 кг
Накладное	633x326x241 мм	1 шт.	0,0497 м <sup>3</sup>	9,20 кг
Поворотная скоба	804x326x204 мм	1 шт.	0,0535 м <sup>3</sup>	9,77 кг

www.lgtechno.ru | E-mail: info@lgtechno.ru | Телефон: +7 (812) 671-00-72

197375, г. Санкт-Петербург, ул. Маршала Новикова, д. 42

Все права защищены. Спецификации могут меняться без предварительного уведомления

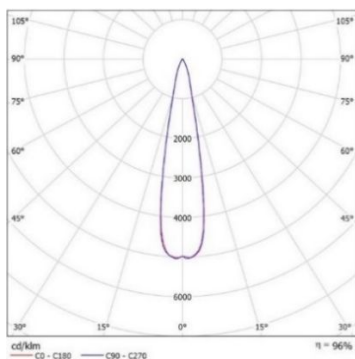
## Технические данные

Масса не более	8,54 кг (Винт-петля) 8,90 кг (Накладное) 9,47 кг (Поворотная скоба)	
Габаритные размеры	607x300x155 мм (Винт-петля) 607x300x215 мм (Накладное) 778x300x178 мм (Поворотная скоба)	
Диапазон рабочей температуры	от -40 до +50 °С	
Степень защиты корпуса	IP67 ГОСТ 14254-2015	
Климатическое исполнение	УХЛ 1	
Цвет корпуса на выбор	Серебристый	Черный

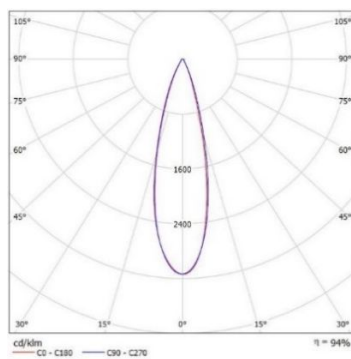
## Электротехнические и светотехнические характеристики

Допустимый диапазон изменения напряжения питания	100-305 В		
Рабочая частота	50/60 Гц		
Коэффициент мощности	0,95		
Потребляемая мощность	340 Вт		
Коэффициент пульсаций	< 5%		
Класс защиты от поражения электрическим током	I ГОСТ Р МЭК 60598-1-2011		
Защита от холостого хода	Есть		
Защита от короткого замыкания	Есть		
Термозащита	Есть		
Грозозащита	Есть, до 6кВ		
Защита от 380 В	Есть		
Угол расхождения светового потока, на выбор	20°±10% (К) 30°±10% (К) 60°±10% (Г) 90°±10% (Д) 120°±10% (Д) 150°x60°±10% (ШБ1) 130°x50°±10% (ШБ2) 156°x60°±10% (ШБ3) 135°x40°±10% (ШБ4) 125°x50°±10% (Асимметричная 1) 40°x60°±10% (Асимметричная 2)		
Цветовая температура, на выбор	3000 К	4000 К	5000 К
Световой поток	41310 лм	45900 лм	
Индекс цветопередачи	>80 Ra	>70 Ra	

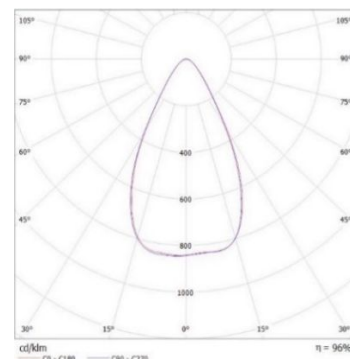
# Кривая силы света



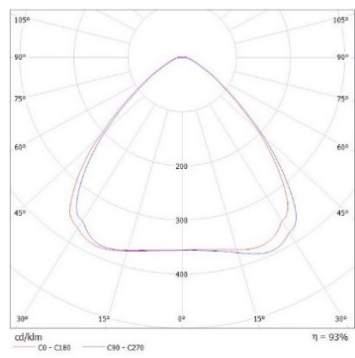
20°±10% (K)



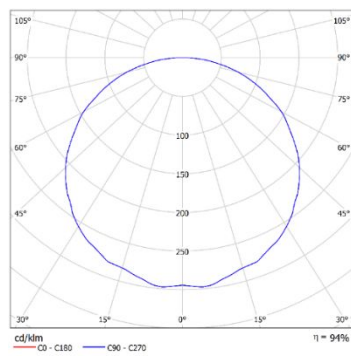
30°±10% (K)



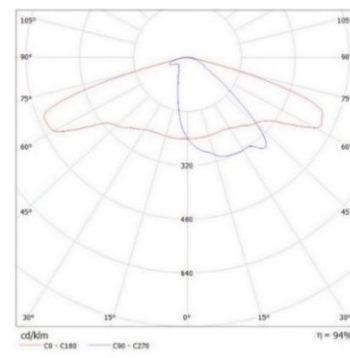
60°±10% (Г)



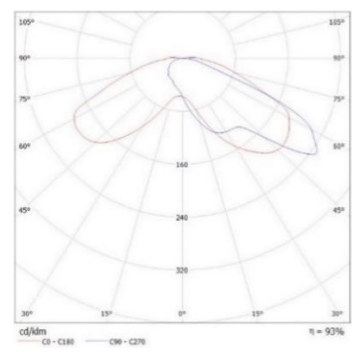
90°±10% (Д)



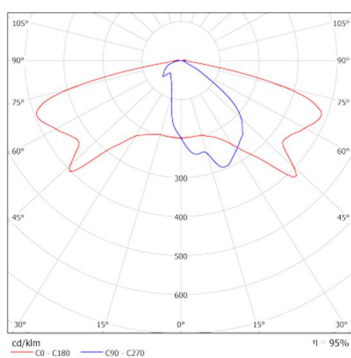
120°±10% (Д)



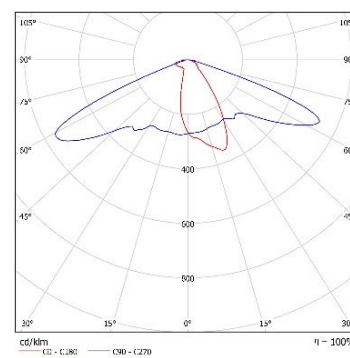
150°x60°±10% (ШБ1) -  
широкая боковая



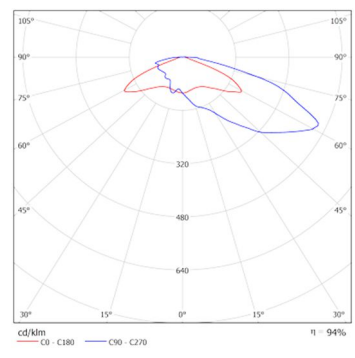
130°x50°±10% (ШБ2) -  
широкая боковая



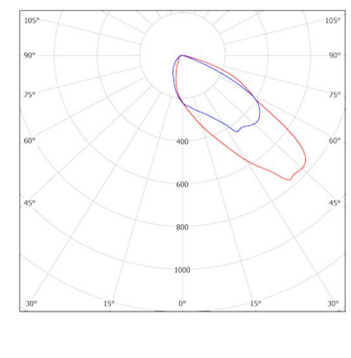
156°x60°±10% (ШБ3) -  
широкая асимметричная  
диаграмма для очень широких  
расстояний между опорами



135°x40°±10% (ШБ4) -  
широкая боковая



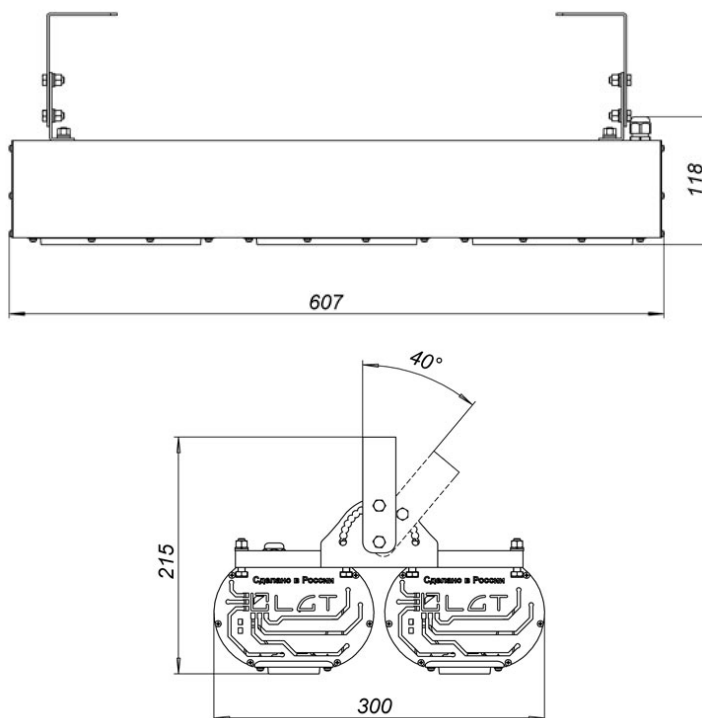
125°x50°±10% (A1) -  
широкая асимметричная диаграмма  
с дальним светом



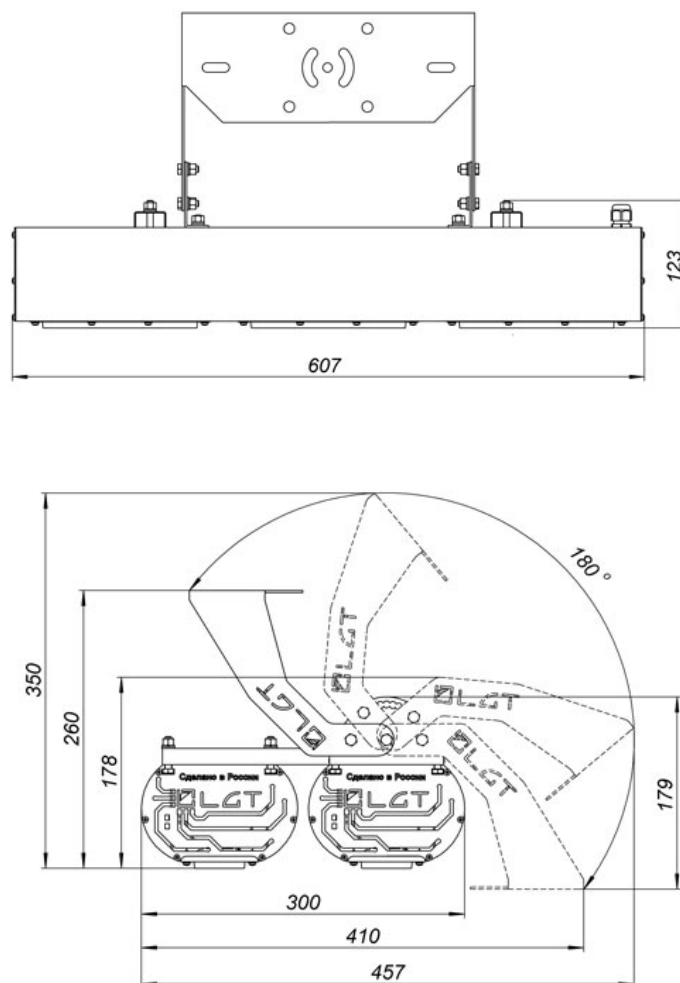
40°x60°±10% (A2) - диаграмма  
формирует двойной асимметричный луч,  
предназначенный для освещения  
пешеходных переходов

# Габаритные характеристики

## Накладное

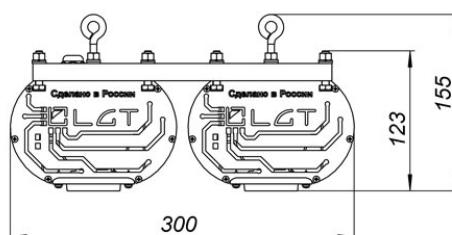
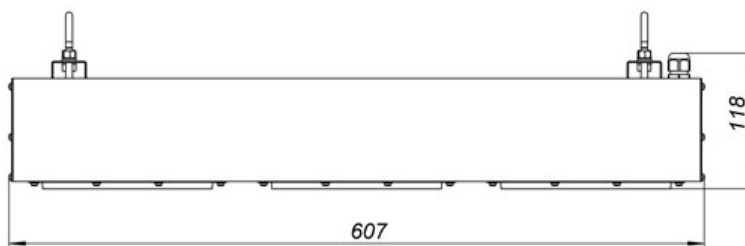


## Поворотная скоба (поперек)



# Габаритные характеристики

## Винт-петля



## Поворотная скоба (вдоль)

